



Izvajalec: **LJUDSKA UNIVERZA JESENICE**

Projekt: Center vseživljenjskega učenja Gorenjska

Točka vseživljenjskega učenja:

Dom Dr. Janka Benedika Radovljica

Šercerjeva ulica 35

4240 Radovljica

Gradivo za delavnico Naši kraji:

BEGUNJE

Pripravila: Nada Trošt

Radovljica, 18. april 2012



BEGUNJE NA GORENJSKEM



Begunje na Gorenjskem (585m)

Begunje so vas, ki spada v območje občine Radovljica. Tu živi blizu 1000 prebivalcev.

So značilna gorenjska vas, razpotegnjena ob potoku Begunjščica, na mestu, kjer se Karavanke in začetki Kamniško-Savinjskih Alp spustijo v ravnice Dežele. Prav zaradi te zavetne lege ima kraj razmeroma milo podnebje in zelo zdravo klimo.



Rojstni kraj slovenske glasbene legende Slavka Avsenika leži ob vznožju Karavank, na skrajnem severnem delu radovljiške ravnine.



BEGUNJE DELIMO NA:

- VAŠKO SREDIŠČE (postaja, pošta, Jožovc,...)
- SPODNJI DEL VASI (do cerkve)
- KRPIN (SV pod Svetim Petrom)
- ZGORNJI DEL VASI (od cerkve proti gradu Kamen)
- TRATA (pod gradom Kamnom)
- ROVT (levo od Trate v hribu)
- DRAGA (dolina Drage)
- PODDOBRAVA (pod hribom Dobrava - novejša naselje)

BEGUNJE NA GORENJSKEM IMAJO:

- PODRUŽNIČNO OSNOVNO ŠOLO
- PODRUŽNIČNI OTROŠKI VRTEC
- ZASEBNO GLASBENO ŠOLO AVSENIK
- KNJIŽNICO
- POŠTO
- GASILSKI DOM
- FRIZERIJO
- AVTOBUSNO POSTAJO
- TRGOVINO
- PSIHIATRIČNO BOLNIŠNICO
- ZASEBNA PODJETJA





Podružnična šola Begunje



Otroški vrtec Begunje

DRUŠTVA V BEGUNJAH NA GORENJSKEM

- PROSTOVOLJNO GASILSKO DRUŠTVO BEGUNJE NA GORENJSKEM
- TURISTIČNO DRUŠTVO BEGUNJE
- DRUŠTVO UPOKOJENCEV BEGUNJE
- KULTURNO DRUŠTVO BEGUNJE
- ČEBELARSKO DRUŠTVO KARAVANKE BEGUNJE
- LOVSKA DRUŽINA BEGUNJE

Turistična ponudba

MUZEJI, GALERIJE

Galerija Avsenik
Muzej Talcev
Robačnikov mlin

SOBE

Tradicija Avsenik d.o.o.
Lodges Krpin
Sobe Bulovec
Apartmaji-sobe Ladka
Garni penzion turist
Apartma-sobe Pretnar
Apartma Kunstelj
Apartma Resman
Gostišče Draga

GOSTILNE

Tradicija Avsenik d.o.o.
Gostilna Tavčar
Gostišče Draga
Kmečki hram "Pr"Trlej"

PICERIJE

Picerija Plamenček
Picerija Pod Velbi

OKREPČEVALNICE

Bife Jurček
Bife Krpin
Bar No Limits
Sankaška koč

BEGUNJE SO ZNANE PO:

- GRAŠČINI KATZENSTAIN,



- MUZEJU TALCEV
- GROBIŠČU TALCEV V GRAŠČINSKEM PARKU IN V DRAGI
- CERKVI SV. URHA
- GORI S CERKVIJO SV. PETRA
- GRADU KAMEN,
- TOVARNI SMUČI ELAN,
- DOLINI DRAGE ,
- ANSAMBLU BRATOV AVSENIK, KI STA SE RODILA V BEGUNJAH IN IMATA TUKAJ TUDI DRUŽINSKO
- GOSTILNO PRI JOŽOVCU IN MANJŠO
- MUZEJSKO ZBIRKO,
- ROBAČNEKOVEM MLINU....

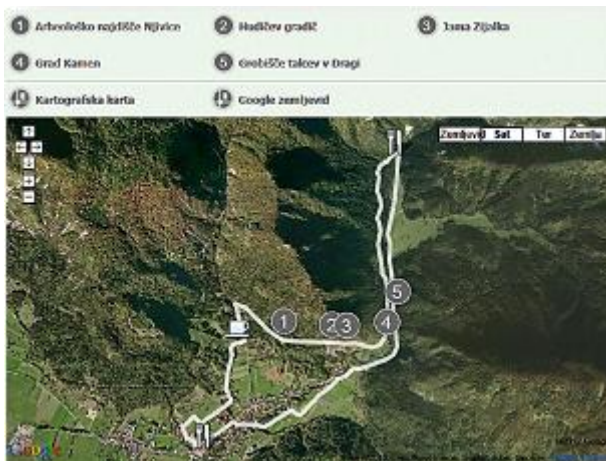
ZNAMENITOSTI IN ZANIMIVOSTI SI LAHKO OGLEDAMO NA TOČKAH POSAMEZNIH TEMATSKIH POTI.



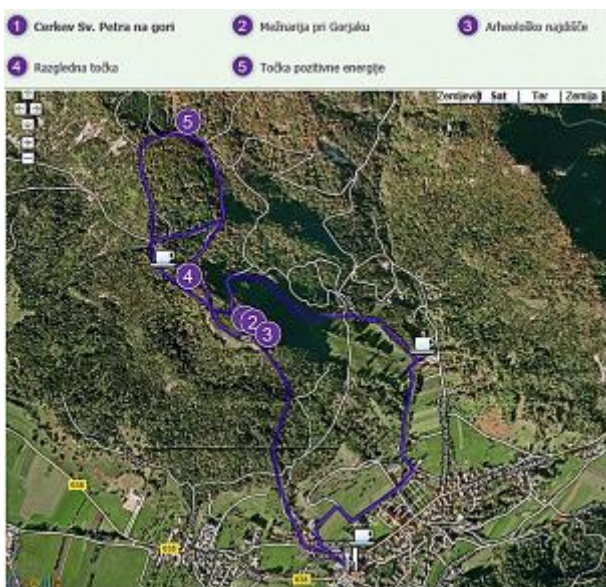
Vaška pot



Lambergova pot



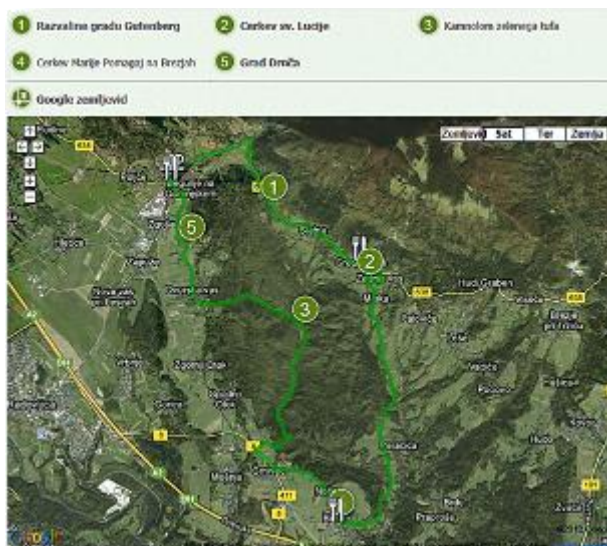
Petrova pot



Pastirska pot



Podgorska kolesarska pot



SPREHOD SKOZI BEGUNJE – BEGNE



Elan že več kot 60 let igra pomembno vlogo na trgu izdelkov za športno in aktivno preživljanje prostega časa. Po vojni, leta 1945, so v prostorih nekdanje predilnice na Zgoši pri Begunjah ustanovili zadrugo za izdelavo smuči in telovadne opreme, ki je prerasla v podjetje Elan. Ustanovitelj podjetja in njegov direktor je bil Rudi Finžgar.



Z zimskim programom se Elan osredotoča na izdelavo smuči in snežnih desk. Navtični oddelek izdeluje jadrnice in motorne čolne. Elan Inventa je vodilna blagovna znamka na področju opreme športnih objektov. Celotna Elanova proizvodnja se nahaja v srednji Evropi. Smuči in jadrnice so narejene v Sloveniji (Begunje na Gorenjskem), snežne deske v Avstriji, motorni čolni na Hrvaškem.

V Begunjah je tovarna smuči in jadrnic ter trgovina z opremo za šport in prosti čas.

GOSTILNA PRI JOŽOVCU



Glasbena družina Avsenik vodi v Begunjah gostilno Pri Jožovcu, ki deluje že od leta 1865. Ljubitelji slovenske narodno-zabavne glasbe uživajo na koncertih in prireditvah v Dvorani pod Avsenikovo marelo. Pri Avsenikovich lahko tudi prenočite in obiščete Muzej Avsenik.

MUZEJ AVSENIK

Muzej Avsenik, ki se nahaja v sklopu gostilne Avsenik v središču Begunj, predstavlja razvoj in zgodovino narodno-zabavnega Ansambla bratov Avsenik. Legenda slovenske narodno-zabavne glasbe, Slavko Avsenik in njegov starejši brat Vilko Ovsenik, sta utemeljitelja zvrsti glasbe, ki je Begunje in Slovenijo v glasbenem smislu ponesla v svet.



Ansambel Saše Avsenika, vnuka Slavka Avsenika



Informacijska tabla v centru o zanimivih točkah

ROBAČNEKOV MLIN V BEGUNJAH



Dobro ohranjen Robačnikov mlin stoji v srednjem delu naselja v sklopu kmečke domačije. Ob prihodu na njeno dvorišče o znamenitosti priča tabla, mlin pa se skriva v zadnjem delu stare hiše.



ZGODOVINSKE IN DRUGE ZNAMENITOSTI V BEGUNJAH NA GORENJSKEM

CERKEV SV. URHA



Sredi vasi Begunje, prav nasproti mogočne graščine, stoji cerkev sv. Urha. Preprosta zunanost je pravo nasprotje bogato poslikane notranjščine. Freske Matije Bradaška veljajo za enega najkakovostnejših spomenikov stenskega slikarstva 19. stoletja v Sloveniji.

BEGUNJSKA GRAŠČINA - GRAD KATZENSTEIN



Lastniki mogočne graščine (Katzenstein) so bili v preteklosti številni zemljiški gospodje. Pred 2. svetovno vojno je bila v njej ženska kaznilnica, ki so jo vodile sestre Družbe sv. Vincencija Pavelskega. Med nacistično okupacijo so bili v stavbi gestapovski zapori. Sedaj je v graščini Psihiatrična bolnišnica.



Spominska tabla ob 55-letnici osvoboditve Gorenjske

MUZEJ TALCEV



Muzej talcev v Begunjah na Gorenjskem je pomnik grozot druge svetovne vojne. V gradu Kacenštajn so bili med nacistično okupacijo gestapovski zapori. Del nekdanjih jetniških celic v prizidku h graščinski stavbi je preurejen v spominski muzej.



V parku in bližnji Dragi sta grobišči talcev.

KAPELICA JOŽA MURKA (ARHITEKT JOŽE PLEČNIK)



Zidan vrtni paviljon, imenovan Joža murka je bil postavljen l. 1938. V njem je prostor z mizo in, pod nadstreškom, oltar sv. Jožefa. Paviljon in senčnico Brezjanko je znani arhitekt Jože Plečnik oblikoval pred l. 1939, ko je načrtoval še opremo grajske kapele (po vojni je bila uničena in oprema raznesena).



GRAD KAMEN



Prve zapiske o gradu zasledimo v 12. stoletju, ko je bil še v lasti gospodov s Kamna. Leta 1261 je prešel v last Ortenburžanov in kasneje Celjanov, vendar o tem ni natančnih podatkov. Valvasor poroča, da se je tu leta 1428 pri padcu s konja ubil Herman III., sin Hermana II. Celjskega. Po njihovem izumrtju od 1456 je prešel v posest Habsburžanov. Lastniki so se kasneje večkrat zamenjali. Med njimi je bil tudi znameniti vitez Gašper Lambergar, zmagovalec v 85 turnirjih, ki ga opeva tudi ljudska pesem o Pegamu in Lambergarju. V 18. stoletju so grad opustili. Legenda pravi, da naj bi leta 1740, ko so v Begunjah gradili novo župnijsko cerkev, z grajskih streh sneli opeko (bobrovec) in jo v sklenjeni vrsti podajali iz rok v roke od gradu do stavbišča. Grad Kamen je vključen v evropsko mrežo gradov Venerina pot. Ta povezuje mesta in gradove v Sloveniji, Avstriji, Italiji in na Češkem, prek katerih je v 13. stoletju potoval vitez in pesnik Ulrich Lichtensteinski.

DOLINA DRAGA



Begunje so bile na križišču trgovske poti prek planine Prevala in prelaza Ljubelj na Koroško in poti pod Dobrčo proti Tržiču. Danes je tu lokalna cesta, ki vas pripelje mimo gradu Kamen v umirjeno dolino Draga.



GROBIŠČE TALCEV V DRAGI



Na grobišču in pokopališču talcev v Dragi je pokopanih 667 talcev in partizanov, ki so jih mučili in usmrtili na tem območju v času 2. svetovne vojne.

Dolina Draga je izhodišče za pohode v Karavanke (Poljška planina, Roblekov dom, Begunjščica, planina Prevala). Lahko pa na koncu vasi nadaljujete pot po razgledni cesti, ki vas bo pod pobočjem Dobrče popeljala vse do Tržiča.

CERKEV SV. PETRA NAD BEGUNJAMI



Na razglednem griču Gora nad Begunjami stoji cerkev sv. Petra. Zaradi izjemne lege na hribu nad Begunjami, 839 metrov nad morjem, so podružnično cerkev sv. Petra imenovali tudi cerkev na Gori. Zaradi razgleda je imel hrib s cerkvijo, ki je omenjena že v 14. stoletju, pomembno vlogo tudi v času turških vpadov, saj je bil eden izmed tistih, na katerih so z ognjem opozarjali na nevarnosti. Točo pa je preganjal mežnar z zvonovi. Cerkev je bila pozidana ob koncu 15. ali v začetku 16. stoletja. Prvotno je bila cerkvena ladja ločena od zvonika. Veliko pozneje so jo šele povezali z manjšo streho, zvoniku na zahodni strani pa prizidali zaprto lopo z oknom.



Viri:

<http://begunje.si/domov/>

<http://begunje.si/novice/>

<http://www.radolca.si/begunje>

<http://www.radolca.si/elan/>

<http://www.radolca.si/cerkev-begunje/>

http://sl.wikipedia.org/wiki/Muzej_talcev

http://www.siol.net/kultura/novice/2012/03/v_begunjah_odprli_muzejsko_sobo_druzine_avsenik.a_spx

Slike:

http://kraji.eu/slovenija/begunjska_grascina/slo

http://kraji.eu/slovenija/begunje_na_gorenjskem/slo

<http://www.o-lesce.kr.edus.si>

http://kraji.eu/slovenija/begunje_grobisce_talcev_v_dragi/slo

http://kraji.eu/slovenija/grad_kamen/slo

Zbrala in pripravila:

Nada Trošt

april 2012